


# Die Drillmaschine **Solitair MR**

 **LEMKEN** THE  
AGROVISION  
COMPANY







Der Ressourcenschutz in der Landwirtschaft ist ein ganzheitlicher Ansatz, der umweltverträgliche, ökonomische und soziale Aspekte betrachtet. Auch bei angepasstem Umgang mit den Ressourcen Boden, Wasser, Luft, Energie und Arbeitszeit muss eine nachhaltige Nahrungsmittelproduktion zur Ernährungssicherung gewährleistet werden. LEMKEN und seinen Kunden ist es ein Anliegen, den Zustand der Ökosysteme und der Umwelt zu beachten, zu schützen, zu verbessern und für nachfolgende Generationen zu erhalten.

Die Aussaat stellt die Weichen für die Nahrungsmittelproduktion. Dabei steht der **wirtschaftliche Vorteil** für den Landwirt im Vordergrund. LEMKEN ist es wichtig, Ihnen die für Sie passende Lösung zur Verfügung zu stellen. Ganz egal welche Bewirtschaftungsweise Sie umsetzen, von "max-till" bis "min-till", wir sind der passende Ansprechpartner.

Beim Kauf einer pneumatischen Drillmaschine gibt es mehrere wichtige Überlegungen:

- Präzision
- Anpassungsfähigkeit
- Arbeitsbreite und -geschwindigkeit
- Bedienerfreundlichkeit
- Wartung und Zuverlässigkeit

Mit der LEMKEN **Solitair MR** werden all diese Anforderungen vollumfänglich erfüllt.

**Überzeugen Sie sich selbst!**







# Klar definierte Funktionsbereiche

## Maschinenbedienung

Eine Software-Lösung ist nur so gut wie ihre Schnittstellen. Mit den digitalen Lösungen von iQblue wird die **Feldarbeit effizienter** und die **Büroarbeit ist schneller erledigt**.

## Behälter und Dosierung

Beim Saatgutbehälter einer Sämaschine sind mehrere wichtige Aspekte zu beachten, um eine effiziente Aussaat sicherzustellen: Fassungsvermögen und Behälteraufteilung für **Flexibilität und Anpassungsfähigkeit**.





## Saatbettbereitung

Für maximale Erträge ist ein optimal vorbereitetes Saatbett von entscheidender Bedeutung. Vorlaufende Werkzeuge sorgen dafür, dass der **Boden eingeebnet** wird und die **richtige Gefügestruktur** für die spätere Aussaat hat.

## Särschiene

Die Särschiene ist der essenzielle Bestandteil der Solitair MR und entscheidet über ein erfolgreiches Pflanzenwachstum. Sie sorgt für die **Saatgutablage und Rückverfestigung** und dementsprechend gute Feldaufgänge.





# Bewährte **Vorarbeiter**



Ein gut vorbereitetes Saatbett ist entscheidend für einen **gleichmäßigen Feldaufgang**. Die verschiedenen Bodenarten stellen unterschiedliche Ansprüche an die Produktionsverfahren und damit auch an die Werkzeuge.

Um auf die jeweiligen Ansprüche der Produktionsverfahren eingehen zu können, kann die Solitair MR abhängig vom Ackerboden auf eine Kreiselegge oder eine Kurzscheibenegge aufgebaut werden.



## Kreiselegge

Die aktiven Werkzeuge der LEMKEN Kreiselegge Zirkon bereiten ein optimales Saatbett in praktisch allen Bodenverhältnissen. Dabei schaffen sie eine **intensive Misch- und Krümelwirkung** bis zu einer Arbeitstiefe von circa 15 cm. Die Trapezpackerwalze sorgt im ersten Schritt für einen ruhigen Lauf der Säscharre und für eine exakte Tiefenführung der Säschiene. Damit wird die wichtigste Anforderung garantiert: der **verbesserte Bodenschluss** für das Saatgut.



## Kurzscheibenegge

Die kompakte Kurzscheibenegge Heliodor kann zur Saatbettbereitung eingesetzt werden. Sie hinterlässt ein **gleichmäßig gelockertes und eingeebnetes Saatbett**. Kombiniert mit der pneumatischen Drillmaschine Solitair MR entsteht eine schnelle und leistungsfähige Bestellkombination bei niedrigem Leistungsbedarf. Eine **schlagkräftige Bestellung** ist damit garantiert.





# Alles mit an **Bord**



## Behälter

Die LEMKEN Solitair MR verfügt über einen 1.500-l-Behälter, der bereits in der Grundausstattung **düngemitteltauglich** ist. Die große Öffnung des Behälters ermöglicht eine schnelle Befüllung direkt aus dem BigBag oder mittels Befüllschnecke.

Optional ist der Tank auch mit 2.000 l Fassungsvermögen erhältlich. In diesem Fall kann er auf Wunsch im Verhältnis 60 : 40 aufgeteilt werden, um **mehrere Komponenten gleichzeitig** auszubringen.

Erweitert man den Behälter zusätzlich um einen 200 l fassenden MultiHub, so setzt die Solitair MR einen neuen Maßstab in puncto **Schlagkraft und Flexibilität**. Das Saatgut aus dem MultiHub wird über die bestehenden Saatgutleitungen oder über ein Prallblech vor oder hinter den Striegeln abgelegt. Beim Einsatz mit der Solitair MR hat der MultiHub die gleiche Anzahl Teilbreiten wie die Drillmaschine. Die Darstellung der MultiHub-Bedienung ist als zusätzlicher Sästrang vollständig in die Bedienoberfläche integriert.



## Abdrehprobe

Um die gewünschte Menge Saatgut auszubringen, wird die Abdrehprobe komfortabel seitlich an der Maschine durchgeführt. Zum Start und zur Durchführung der Abdrehprobe stehen **vier Varianten zur Wahl**. Standard ist der Abdrehtaster an der Dosierung, der durch das Traktorterminal, das Abdrehterminal oder die iQblue Go App ersetzt werden kann.





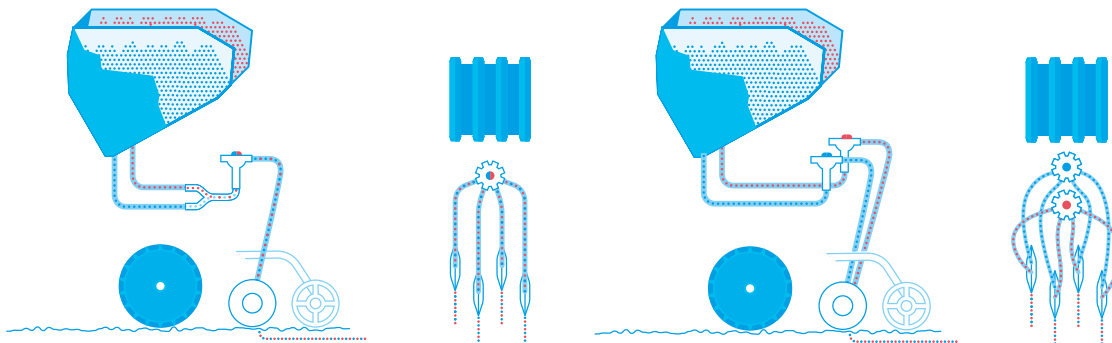
## Dosierung

In der Grundausstattung ist die Solitair MR mit zwei Dosierungen ausgestattet, wobei jede Dosierung einen Verteiler mit Saatgut versorgt. Das ermöglicht die **Teilbreiten- bzw. Halbseitentuschaltung** bereits in der Grundausstattung. Sowohl in der Single- als auch in der Double-Shot-Ausführung ist die Solitair MR mit vier Dosierungen für je zwei Teilbreiten ausgestattet.

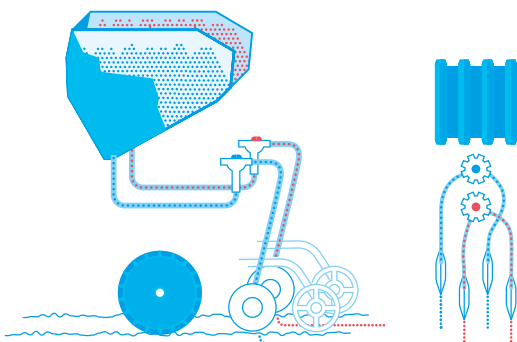


Das bedeutet, dass jeder Behälter über jeweils 2 Dosierungen verfügt. So kann jeder der zwei Verteiler mit beiden Komponenten (Single-Shot) oder jeder der vier Verteiler mit jeweils einer Komponente (Double-Shot) versorgt werden.

### Single-Shot



### Double-Shot





# Zielgenaue Ablage



## Säeschiene

Die **Solitair MR** ist mit der wartungsfreien Säeschiene OptiDisc ausgerüstet. Diese punktet mit Parallelogramm-geführten Doppelscheibenscharen und nachlaufenden Tiefenführungsrollen für absolut gleichmäßige Feldaufgänge.

Die direkt über der Säeschiene platzierten Verteilerköpfe sorgen für eine **hervorragende Querverteilung** des Saatguts. Die Saatgutablage erfolgt mit einem Reihenabstand von 12,5 cm oder optional 15 cm. Das Scharsystem ist in einer hydraulischen Variante (bis zu 70 Kilogramm Schardruck) und in einer mechanischen Variante (bis zu 45 Kilogramm Schardruck) erhältlich. Das Andrücken des Saatgutes durch die Tiefenführungsrolle sorgt für einen zügigen, gleichmäßigen Feldaufgang. Schardruck und Ablagetiefe können unabhängig voneinander eingestellt werden und nehmen bei der Einstellung keinen Einfluss aufeinander. So wird das Saatgut auch bei hohen Fahrgeschwindigkeiten und wechselnden Böden immer **exakt in der gleichen Tiefe** abgelegt.

## Sätiefeneinstellung

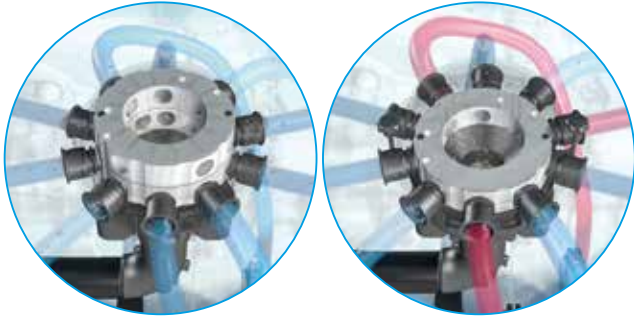
Gerade bei unterschiedlichen Böden ist die **unabhängige Einstellung** von Sätiefe und Schardruck eine Garantie für die präzise Saatgutablage. Die Sätiefeneinstellung erfolgt werkzeuglos über eine Spindel von der linken Seite der Maschine aus. Durch die clevere Aufsattelung der Solitair MR auf die Walze des Bodenbearbeitungsgerätes ist eine unabhängige Arbeitstiefeneinstellung von Saatbettbereitung und Sätiefe möglich.





## Individuelle Anlage von Fahrgassen

Bis zu vier direkt über der Säschiene OptiDisc platzierte Verteilerköpfe sorgen für eine hervorragende Querverteilung. Optional ist eine **integrierte hydraulische Fahrgassenschaltung** erhältlich. Durch die symmetrische Verteilung der Säschräume im Fahrgassenmodus ist keine Saatgutrückführung erforderlich. Die Aussaatstärke wird bei geschalteter Fahrgasse automatisch reduziert.



Der einfache Wechsel der Verteilerpatronen ermöglicht die schnelle Anpassung an **unterschiedlichste Fahrgassensysteme**. Das erhöht die Flexibilität – besonders im überbetrieblichen Einsatz.

Die Saatgutverteiler liegen außerhalb des Saatgutbehälters direkt über der Säschiene und lassen sich zur Kontrolle leicht öffnen. Für eine exakte Verteilung sind die Säschräume vom Verteiler zum Schar gleich lang. Das kontinuierliche Gefälle der Säschräume verhindert Verstopfungen.



## Wie erreicht die Solitair MR einen gleichmäßigen Feldaufgang?

Die gummiereifte Tiefenführungsrolle in Kombination mit dem Doppelscheibenschar sorgt für eine exakt gleichbleibende Ablagetiefe jedes einzelnen Saatkornes auch bei **hohen Geschwindigkeiten**. Das anschließende Andrücken mit der Tiefenführungsrolle sorgt für eine perfekte Einbettung im Boden. Das LEMKEN OptiDisc-Schar gewährleistet sofortigen Bodenschluss und eine optimale Wasserführung als Voraussetzung für einen sicheren und gleichmäßigen Feldaufgang.





# Für mehr Komfort und Flexibilität

Anfangen bei der Maschinensteuerung bis hin zur Datenerfassung und -verarbeitung garantiert Ihnen LEMKEN iQblue eine einfache Handhabung. Mit den digitalen Lösungen von iQblue machen Sie Ihre Feldarbeit effizienter und Ihre Büroarbeit schneller. So haben Sie mehr Zeit für die wesentlichen Arbeiten.

## Ökonomisch denken

Die Solitair MR arbeitet mit dem ISOBUS-basierten Bedienkonzept iQblue drill. **Kosten für Betriebsmittel** lassen sich über die teilflächenspezifische Aussaatstärkenanpassung mit MultiBoom-Funktion sparen. Die Option ermöglicht die automatische separate Teilbreitenschaltung von bis zu drei Komponenten. So wird eine **Überlappung vermieden**. Es ist ebenfalls möglich, drei Ausbringarten parallel abzuarbeiten, damit wird Saatgut und Dünger nur dort ausgebracht, wo die Standortbedingungen einen gewinnbringenden Ertrag erwarten lassen.

Für mehr Flexibilität kann die Solitair MR auch über das Zusatzbedienterminal im Bereich der Dosierungen gesteuert werden. Dort lässt sich zum Beispiel die Abdreprobe oder auch die Restmengenentleerung starten und durchführen.



## Mobile Endgeräte nutzen

Die LEMKEN iQblue Go App bringt die Bedienung der Solitair MR mit zahlreichen Features auf das Mobilgerät Ihrer Wahl. Am Smartphone oder Tablet lassen sich damit beispielsweise Abdreprobe oder Restmengenentleerung starten. Die aktuellen Daten zum Füllstand von Saatgut oder Dünger werden in der App angezeigt, sodass zu Ende gehende Betriebsmittel rechtzeitig vor Ort sind und ohne Stillstandzeiten aufgefüllt werden können.

Dank der App werden Fahrgassentabellen überflüssig. Mit dem in der App **integrierten Fahrgassenkonfigurator** legen Sie die Fahrgassenprofile am mobilen Endgerät oder am stationären PC an und übertragen diese digital an die Solitair MR.



# Noch mehr Möglichkeiten

## Vorauslaufmarkierung

Zur Markierung der gerade angelegten Fahrgasse lässt sich die Solitair MR optional mit einer Vorauslaufmarkierung aufrüsten. Diese senkt sich beim Anlegen einer Fahrgasse automatisch ab und kennzeichnet damit die Fahrspur vor dem Auflaufen des Saatguts.



## Entleerungsklappe Saatgutbehälter

Für eine schnelle Entleerung des Saatgutbehälters können die serienmäßigen Entleerungsklappen am Saatgutbehälter genutzt werden.



## Striegel

Für eine gute **Einebnung und Bedeckung des Saatguts** bilden der Saatstriegel und der werkzeuglos einstellbare Einzelstriegel die perfekte Ergänzung zu den Doppelscheibenscharen.

Mithilfe der Bolzenverstellung lassen sich beim Saatstriegel-S die Striegelhöhe und der Striegeldruck unabhängig voneinander werkzeuglos einstellen. Für den Transport oder die Bearbeitung eines Teilschlages kann er außerdem mit einem hydraulischen Aushub ausgestattet werden.

Der ebenfalls einstellbare Einzelstriegel bedeckt zuverlässig zwei Saatzeilen und passt sich so an unterschiedlichste Bedingungen an.









# Technische Daten



<b>Solitair MR</b>	<b>MR/300</b>	<b>MR/350</b>	<b>MR/400</b>
Arbeitsbreite [cm]	300	350	400
Transportbreite [cm]	300	350	400
Länge [cm]	251	251	251
Leergewicht [kg]*	981	1.104	1.158
Tankinhalt Einzeltank (S/O) [l]	1.500/2.000	1.500/2.000	1.500/2.000
Tankinhalt Doppeltank [l]	2.000	2.000	2.000
Aufteilung Doppeltank [%]	60:40	60:40	60:40
Einfüllöffnung Doppelbehälter (L x B) [cm]	233 x 79	233 x 79	233 x 79
Einfüllhöhe (1.500l) [cm]	220	220	220
Einfüllhöhe (2.000l) [cm]	235	235	235
Reihenabstand (S/O) [cm]	12,5/15,0	12,5/15,0	12,5/15,0
Anzahl der Säschare	24/20	28/23	32/27
Schardruck OptiDisc M [kg]	45	45	45
Schardruck OptiDisc H [kg]	70	70	70
DW Steuergeräte	2	2	2
Druckloser Rücklauf (max. 5 bar)	ja	ja	ja
Ölfördermenge hydr. Gebläse [l/min]	ca. 30	ca. 30	ca. 30

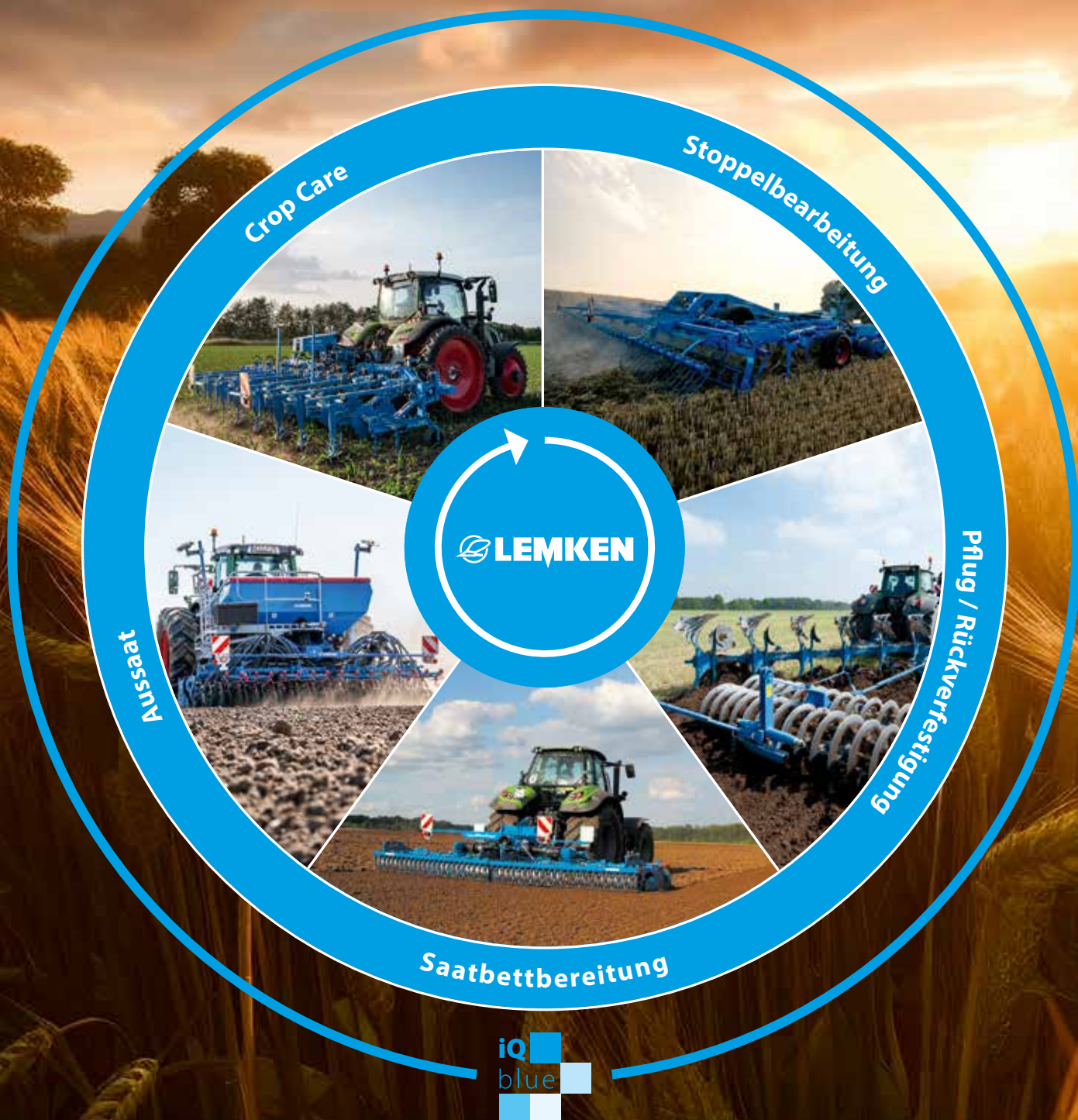
S = Standard; O = Option

\* Gewichte abhängig von Ausstattung



# EINE RUNDE SACHE.

Wir bei LEMKEN denken nicht in einzelnen Arbeitsschritten, sondern betrachten das gesamte Verfahren mit all seinen landtechnischen Facetten. Das Ergebnis sind umfassende Lösungen, die perfekt ineinandergreifen. Damit erhalten Sie: hochwertige, zukunftsorientierte und effiziente Technik für eine profitable sowie nachhaltige Landwirtschaft.



**LEMKEN GmbH & Co. KG**  
Weseler Straße 5  
46519 Alpen, Deutschland  
Tel. +49 2802 81-0  
Fax +49 2802 81-220  
[info@lemken.com](mailto:info@lemken.com)



Mehr auf  
[lemken.com](http://lemken.com)

Ihr LEMKEN Fachhändler: