

AX

DE LADE- UND HÄCKSELTRANSPORTWAGEN



krone-agriculture.com

AX

Lade- und Häckseltransportwagen



Hohe Laufruhe und geringer Verschleiß
durch ungesteuerte
Pick-up

Seite 10

W-förmig angeordnete Zinken
für optimalen Futterfluss

Seite 11

Breiter Rotor
großem Durchmesser für
hohe Ladeleistung

Seite 12

Zentrale Messerschaltung
für 0, 16, 16, 32 Messer

Seite 13

Abgesenkter Kratzboden
mit kurzem Förderkanal für geringen Leistungsbedarf

Seite 15

Knickdeichsel
für große Aushubhöhe

Seite 8

ISOBUS-kompatibel

Seite 18

Gefedertes Verbund- oder ungefedertes Tandemaggregat
mit hydraulischem Ausgleich

Seite 8

Deichselfederung
für komfortables Fahren

Seite 8



*Laden und häckseln –
alles auf einen.*

AX, so heißen die Lade- und Häckseltransportwagen von KRONE mit einem Transportvolumen von 25 m³ bis 31 m³.

Dank unterschiedlicher Aufbauvarianten sind sie als Lade- und Dosierwagen oder auch als Häckseltransportwagen nutzbar. Darüber hinaus überzeugen die AX Modelle durch hohe Zuverlässigkeit, Schlagkraft und Wirtschaftlichkeit.

AX 250 · 280 · 310

Doppelzweck-Ladewagen

AX Typ		250 L	250 D	280 L	280 D	310 L	310 D
Fassungsvermögen	m ³	25	25	28	28	31	31
Aufbauvarianten		FL GL	FD GD	FL GL HL	GD HD	GL HL	GD HD
Dosierwalzen		-	2/3	-	2/3	-	2/3
Arbeitsbreite Pick-up	mm	1800	1800	1800	1800	1800	1800
Anzahl Messer max.		32	32	32	32	32	32
Leistungsbedarf	ab ca. kW / PS	59/80	59/80	66/90	66/90	74/100	74/100

Die technischen Daten können ausstattungsbedingt abweichen.



AX 250

Der AX 250 Lade- und Dosierwagen hat ein Ladevolumen von 25 m³ und ist der kompakteste Wagen der AX Baureihe. Er ist wahlweise mit einem Falgatter- oder Ganzstahlaufbau erhältlich. Als 250 D verfügt der AX über ein Dosieraggregat. Die 1.800 mm breite und ungesteuerte Pick-up führt das Erntegut dem mit 32 Messern bestückten Schneidrotor zu, der es mit kraftsparendem Präzisions-Scherenschnitt bis zu 45 mm kurz schneidet.



Vielseitig im Einsatz

- **AX 250 Lade- und Dosierwagen:**
25 m³ Ladevolumen mit Falzgatter- oder Ganzstahlaufbau
- **AX 280 Lade- und Dosierwagen:**
28 m³ Ladevolumen mit Ganzstahl- oder Häckselaufbau
- **AX 310 Lade- und Dosierwagen:**
31 m³ Ladevolumen mit Ganzstahl- oder Häckselaufbau

Die neue AX Ladewagengeneration überzeugt durch ihre Vielfalt an Aufbauten und Ladekapazitäten. Das ermöglicht eine optimale Anpassung an die sehr unterschiedlichen Einsatzbedingungen in der landwirtschaftlichen Praxis. Als extrem leichtzügige Lade-, Dosier- und Häckseltransportwagen haben sie einen sehr geringen Leistungsbedarf. Die vielfältigen Nutzungsmöglichkeiten erhöhen die Auslastung und damit auch die Wirtschaftlichkeit dieses Doppelzweck-Ladewagens.



AX 280

Der AX 280 hat ein Ladevolumen von 28 m³ und ist aufgrund seiner vielfältigen Aufbauvarianten sehr universell einsetzbar. Es gibt ihn mit Falzgatter-, Ganzstahl- und zudem mit Häckselaufbau. Der AX 280 D besitzt wahlweise zwei oder drei Dosierwalzen. Die 1.800 mm breite und ungesteuerte Pick-up führt das Erntegut dem mit 32 Messern bestückten Schneidrotor zu, der es mit kraftsparendem Präzisions-Scherenschnitt bis zu 45 mm kurz schneidet.

AX 310

Der AX 310 ist mit einem Ladevolumen von 31 m³ ein Meister seiner Klasse. Serienmäßig ist er mit robustem Ganzstahlaufbau erhältlich, optional mit einem Häckselaufbau. Als AX 310 D verfügt der Ladewagen über ein Dosieragregat, wahlweise mit zwei oder drei Dosierwalzen. Die 1.800 mm breite und ungesteuerte Pick-up führt das Erntegut dem mit 32 Messern bestückten Schneidrotor zu, der es mit kraftsparendem Präzisions-Scherenschnitt bis zu 45 mm kurz schneidet.

Die AX Aufbauvarianten

Individuell und effizient

Faltgatteraufbau (FL / FD)

Das Modell AX 250 L/D ist serienmäßig mit einem hydraulisch abklappbaren Faltgatter ausgerüstet. Bei eingeklapptem Faltgatter kann man auch Gebäude mit niedrigen Toreinfahrten und Deckenhöhen problemlos befahren. Die oberen Spannseile, die vordere Gleitplane und die hintere Abdeckplane sorgen dafür, dass während des Transportes kein Futter verloren geht.

Ganzstahlaufbau (GL / GD)

Sämtliche AX Ladewagen gibt es mit dem äußerst stabilen Ganzstahlaufbau. Damit während des Transportes kein Futter verlorengeht, wird die Ladung mithilfe von oben angebrachten Spannseilen gesichert. Das Öffnen und Schließen der Ganzstahlrückwand erfolgt über beidseitig angeordnete Hydraulikzylinder.





Die Aufbauten

- **Klappbares Faltgatter,**
ideal für niedrige Gebäude und Ställe
- **Stabiler Ganzstahlaufbau mit oberen Spannseilen** für verlustfreien Transport
- **Häckselaufbau mit Anhäckselklappe und nach oben offenem Laderaum,** optimal für den Einsatz als Häckseltransportwagen

Verschiedene Aufbauvarianten machen den KRONE AX zu einem universell einsetzbaren Ladewagen. Mit klappbarem Faltgatter eignet sich der AX ideal für den Einsatz in Gebäuden mit niedrigen Toreinfahrten. In der Variante mit Ganzstahlaufbau hat der AX seinen besonderen Vorteil als reiner Ladewagen. Für den Einsatz sowohl als Ladewagen als auch als Häckseltransportwagen lassen sich alle AX Modelle optional auch mit einem Häckselaufbau inklusive Anhäckselklappe in der Vorderwand ausstatten.



Häckselaufbau (HL/HD)

Die AX Ladewagen vom Typ 280 und 310 lassen sich auf Wunsch mit einem Häckselaufbau ausstatten. Bei diesem Aufbau befindet sich im oberen Bereich der Vorderwand eine bewegliche Anhäckselklappe, die zwecks frontaler Beladung vom Schlepper aus hydraulisch nach vorne geklappt werden kann. Da zudem im oberen Bereich des Laderaumes keine Spannseile vorhanden sind, lässt sich der AX nicht nur im Pick-up-Betrieb, sondern zusätzlich auch als Ladewagen für den Feldhäcksler einsetzen.



Aufhängung, Deichsel und Fahrwerk

Sicher und komfortabel unterwegs



Kugelanhängung

Die Untenanhängung mit der Kugelanhängung 80 sorgt für eine hohe Wendigkeit und minimalen Verschleiß. Mit dieser Ausrüstung kann eine Stützlast von bis zu 3 t gefahren werden.

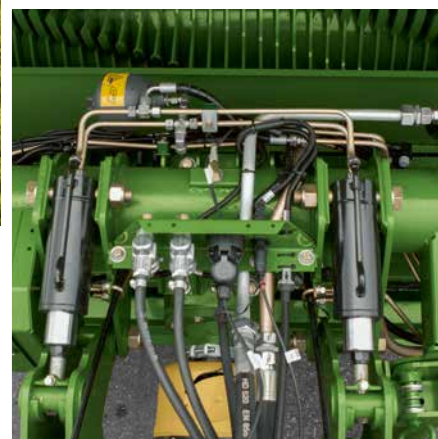
Zugöse

Alternativ zur Untenanhängung lässt sich der Wagen auch mithilfe einer Zugöse (40mm) am Zugmaul des Traktors ankopplern.



Höhenverstellung per Knopfdruck

Die Knickdeichsel lässt sich hydraulisch in der Höhe verstellen. Zum einfacheren Anhängen sind auf Wunsch zusätzliche Taster an der Vorderseite des Wagens erhältlich. Mithilfe der optionalen Knickdeichselautomatik lässt sich die Lade- und Straßenposition zudem einfach abspeichern und bequem wieder abrufen. Das erleichtert das Handling am Vorgewende und bei bis zu 60 cm Bodenfreiheit ebenso das Überfahren von Fahrsilos.



Gefederte Deichsel

Die serienmäßig gefederte Deichsel stabilisiert und beruhigt das Gespann. Sie erweist sich insbesondere bei längeren Fahrten auf schlechten Straßen als äußerst komfortabel.



Komfort auf vier Rädern

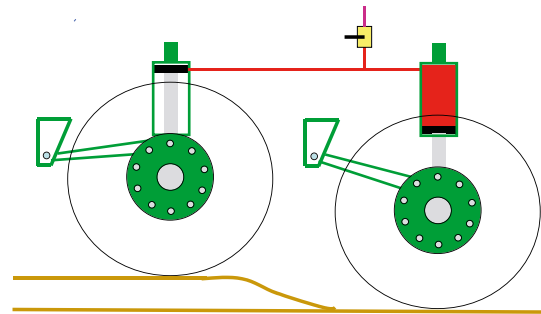
Standardmäßig verfügt der AX 250 über ein Verbundaggregat mit einer zulässigen Achslast von 10 t, 13 t oder 16 t (je nach Reifengröße), bei dem AX 280 und 310 liegt sie jeweils bei 16 t und einer Höchstgeschwindigkeit von 40 km/h. Neben zwei starren Achsen gibt es das Verbundaggregat optional mit einer nachlaufgelenkten Hinterachse. Damit lassen sich Narbenschäden bei Kurvenfahrten leichter verhindern. Zum Rangieren oder Befahren des Fahrsilos kann man die Lenkung sperren.



Solide Transporttechnik

- **Oben- oder Untenanhängung**
- **Knickdeichsel** für große Aushubhöhe
- **Deichselfederung** für komfortables Fahren
- **Gefedertes Verbund- oder ungefedertes Tandemmaggregat** mit hydraulischem Ausgleich

Unterschiedliche Einsatzbedingungen, hohe Nutzlasten, schwierige Entladeverhältnisse, weite Wegstrecken und hohe Geschwindigkeiten fordern von Fahrwerk und Anhängung ein Höchstmaß an Stabilität, Sicherheit und Komfort. Die Obenanhängung per Zugöse sowie die Untenanhängung per Zugpendel oder Kugelanhängung, die Knickdeichsel und die nachlaufgelenkten Verbund- oder Tandemfahrwerke sind jeder Situation gewachsen.



Stabile Lage

Das nachlaufgelenkte Tandemmaggregat mit hydraulischem Ausgleich gerät aufgrund der beidseitig getrennten Ölkreisläufe in Hanglage und bei Kurvenfahrt nicht so schnell ins Wanken. Auch bei Bodenwellen lässt sich der AX bequem fahren, da das Öl dann vom vorderen in den hinteren Zylinder – oder umgekehrt – gedrückt wird. Beim Auffahren auf ein Silo werden die Räder so stets gleichmäßig belastet.

Die passende Bereifung

Für jede Einsatzbedingung gibt es die richtige Bereifung. Breite Reifen sind insbesondere vorteilhaft auf nachgiebigem Untergrund, wo sie aufgrund der größeren Aufstandsfläche weniger Bodenverdichtungen hinterlassen und leichtzügiger sind.



Diagonalreifen 500/50 – 17 TL

Breite: 503 mm
Ø: 945 mm



Diagonalreifen 500/50 – 17 TL

Breite: 503 mm
Ø: 945 mm



Radialreifen 620/40 R 22.5 TL

Breite: 610 mm
Ø: 1080 mm



Radialreifen 710/40 R 22.5 TL

Breite: 727 mm
Ø: 1140 mm

Die KRONE Pick-up EasyFlow

Sauber ernten auf voller Breite

Die Pick-up

Bei einer Arbeitsbreite von 1,8 m nach DIN 11220 nimmt die Pick-up breite Schwaden vollständig auf und beschickt den Schneidrotor gleichmäßig mit Erntegut. Die pendelnde Aufhängung und die vorderen, seitlich auslenkenden sowie werkzeuglos in der Höhe verstellbaren Tasträder gewährleisten eine gute Anpassung an Bodenunebenheiten.



Gut geführt

Optional gibt es zwei hintere Tasträder, die außerhalb der Traktorspur laufen. Sie sorgen dafür, dass sich die Pick-up auch bei sehr schwierigen Erntebedingungen optimal dem Boden anpasst und die Futtermverschmutzung minimiert.



Wartungsfrei und langlebig

- **Breite Pick-up**
für saubere und vollständige Aufnahme des Erntegutes
- **Hohe Laufruhe und geringer Verschleiß**
durch ungesteuerte Pick-up
- **W-förmig angeordnete Zinken**
für optimalen Futterfluss
- **Querpendelnde Aufhängung und Tasträder**
für optimale Boden Anpassung

Die ungesteuerte Pick-up EasyFlow hat nur wenige bewegliche Teile und läuft dadurch sehr ruhig und verschleißarm. Aufgrund der hohen Arbeitsbreite nimmt sie breite Schwaden auch in Kurven sauber auf. Selbst Bodenunebenheiten sind dank pendelnder Aufhängung und Tasträdern kein Problem.



Immer gleichmäßig

Der in der Höhe über eine Kette einfach einzustellende Rollenniederhalter sorgt bei unterschiedlicher Art des Erntegutes, Schwadstärke und Fahrgeschwindigkeit für einen gleichmäßigen Einzug des Futters.



Starke Zinken

Der Durchmesser von 6,5 mm und die großen Windungen machen die Doppelzinken besonders widerstandsfähig und verschleißfest. Fünf Zinkenreihen sind auf dem Tragrohr wellenförmig angeordnet. Die Zinken fördern das Futter von außen nach innen, sodass sich zum Beispiel bei Kurvenfahrt kein Futter aufbaut. Zudem sorgen die w-förmig angeordneten Zinken für eine optimale Verteilung des Erntegutes auf die gesamte Breite des Schneidrotors.

Der KRONE Schneidrotor

Für einen exakten Schnitt



Der Rotor

Der Schneidrotor ist mit einer Arbeitsbreite von 1,47 m und 760 mm Durchmesser für eine hohe Laderaumausladung entwickelt. Die in sechs Reihen spiralförmig angeordneten Zinken sind mit 25 mm breiten Förderauflagen aus einem speziell vergüteten Bohrstahl versehen. Dies gewährleistet extrem hohe Standzeiten. Ebenso sind die Abstreiferelemente aus hochverschleißfestem Bohrstahl gefertigt. Das ermöglicht, dass die Rotorzinken das Erntegut exakt im Scherenschnitt durch die Messerreihen fördern und den Laderaum schnell und gleichmäßig befüllen.



Die Messer

Mit ihrem Wellenschliff arbeiten die Messer sehr leichtzügig und exakt. Der Messerkörper ist einfach, die Schneide doppelt gehärtet, dies sorgt für geringen Verschleiß und lang anhaltenden Schärfe. Die perfekte Kombination für lange und anspruchsvolle Erntetage.

Maximaler Durchsatz

- **Breiter Rotor mit großem Durchmesser**
für hohe Ladeleistung
- **Ruhiger Lauf**
durch spiralförmig angeordnete Zinkenreihen
- **Leichtzügige Messer**
mit exaktem Scherenschnitt

Der Schneidrotor der AX Wagen ist nicht nur leistungsstark und wartungsarm, sondern auch leicht anzutreiben und futterschonend. Die Messer arbeiten exakt, bleiben lange scharf und sind einfach und bequem auszutauschen.



Der Messerbalken

Bei dem kompletten Satz von 32 Messern ist eine theoretische Schnittlänge von 45 mm erreichbar. Mithilfe der zentralen Gruppenschaltung können verschiedene Messergruppen gefahren werden (32/16/16/0).

Mit Hebel lösen

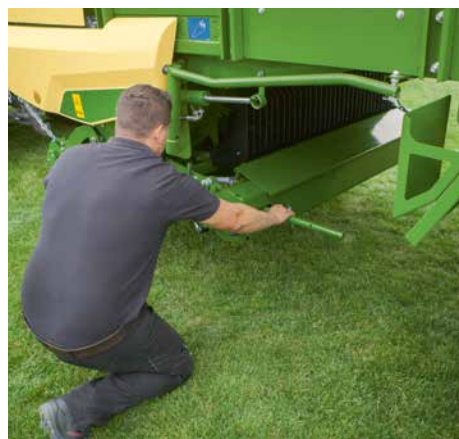
Nach Absenken des Messerbalkens und Entriegeln der Messer in der Nullstellung lässt sich der Messerbalken von der linken Maschinenseite aus mit einem Hebel lösen.

Leichtes Ausschwenken

Nachdem der Messerbalken gelöst ist, lässt er sich einfach von Hand ausschwenken. Von dieser Position aus können die Messer bequem entnommen und ausgewechselt werden.

Automatisches Verriegeln

Beim Wiedereinschwenken des Messerbalkens erfolgt die Verriegelung auf der gegenüberliegenden rechten Seite automatisch.



Der Laderaum

Überzeugt auf voller Länge



Bequemer Einstieg

Die mit Dosierwalzen ausgestatteten AX Ladewagen haben auf der rechten Seite eine große Einstiegs Luke. Mithilfe einer ausklappbaren Trittleiter gelangen Sie durch die zur Seite schwenkbare Tür sicher in den Laderaum.



Stabiler Aufbau

Die Rahmenträger aus C-Profil verleihen dem Ladewagen höchste Stabilität. Auch die feuerverzinkten, pulver- und kunststoffbeschichteten Seitenwände sind qualitativ sehr hochwertig und langlebig. Die abgeschrägten Kotflügel verhindern, dass sich dort Futter absetzen kann.



Am laufenden Band

Ideal für die Frischverfütterung von Grünfutter ist das optional erhältliche Querförderband. Mithilfe des 70 cm breiten Förderbands lässt sich das Futter beidseitig auf dem Futtertisch entladen. Alternativ ist die klassische Entladung über Dosierwalzen ohne Umbau möglich. Das mit der Rucksackheckklappe verbundene Querförderband schwenkt beim Öffnen gemeinsam mit der Heckklappe noch oben weg.





Optimale Ladeleistung

- **Robuster, breiter Rahmen**
mit C-Profil
- **Abgesenkter Kratzboden mit kurzem Förderkanal**
für geringen Leistungsbedarf
- **Stabile Kratzbodenketten**
mit stufenlos regelbarem Vorschub
- **Dosierwalzen mit v-förmigen Zinken**
für eine gleichmäßige Verteilung des Erntegutes
- **Optionales Querförderband**
für Entladung zur Frischverfütterung im Stall

Mit dem nach vorne hin abgesenkten Kratzboden ermöglicht der AX Ladewagen einen hohen Durchsatz bei geringem Leistungsbedarf. Der Kratzboden ist äußerst robust ausgelegt und lässt sich in der Vorschubgeschwindigkeit stufenlos verstellen. Damit erfüllt der AX die Anforderung vieler Landwirte.



Ideal zum Beladen

Mit nach vorne hin um 100 mm abfallendem Kratzboden und verkürztem Förderkanal wird das Futter schonend, schnell und mit geringem Leistungsbedarf in den Wagen befördert.



Robuste Ketten

Bei den AX Ladewagen sorgen zwei (AX 250) oder vier (AX 280/310) kurzgliedrige, aus 10 mm starkem Rundstahl gefertigte und hochvergütete Kratzbodenketten für eine zügige und sichere Entladung. Die Vorschubgeschwindigkeit des Kratzbodens ist über einen hydraulischen Antrieb stufenlos einstellbar. Dosierwagen haben zusätzlich einen Kratzbodenrücklauf, der die Ladung bei eventuellen Störungen nach vorne schieben kann.



Zwei oder drei Dosierwalzen

Wahlweise lässt sich der AX Ladewagen mit zwei oder drei Dosierwalzen ausstatten. Mithilfe der v-förmig angeordneten Zinken verteilen sie das Erntegut gleichmäßig auf dem Silo oder Futtertisch. Die höhere Drehzahl der unteren Dosierwalze sorgt für ein noch gleichmäßigeres und schnelleres Abladen.

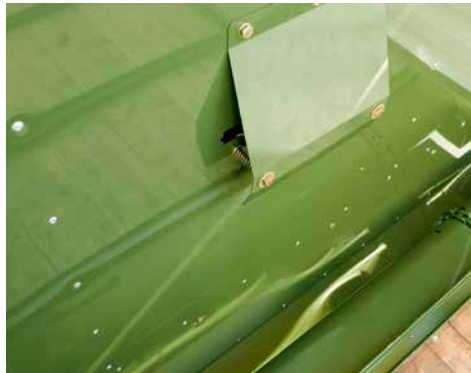
Die KRONE Ladeautomatik

Laden leicht gemacht

Komfortables Ladesystem

- **Basis-Ladeautomatik**
für Regelung des Kratzbodenvorschubs
- **Automatische Kratzbodenabschaltung**
für Wagen mit Dosierwalzen
- **PowerLoad-Ladeautomatik**
für Ladewagen mit Ganzstahlaufbau

Egal, ob Ihr AX Ladewagen mit der Basis- oder der optionalen PowerLoad-Ladeautomatik ausgestattet ist – beide Systeme sorgen für eine lückenlose Befüllung bei optimaler Dichte des Erntegutes. Durch die bestmögliche Ausschöpfung der Ladekapazität verringern Sie die Transportkosten.



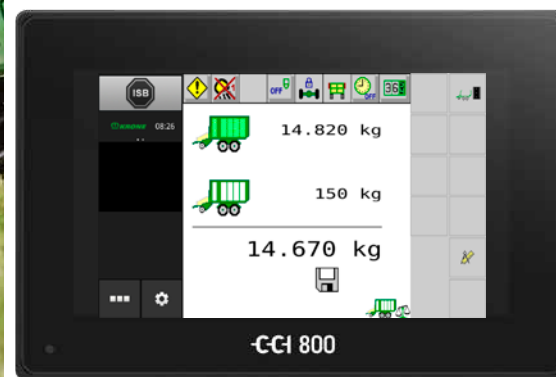
Schutz für die Rückwand

Bei Ladewagen ohne Dosierwalzen stoppt ein Taster mit Sensor in der Heckklappe den Vorschub des Kratzbodens und verhindert dadurch Beschädigungen an der Rückwand.

Walzen freihalten

Bei voll beladenem Wagen mit Dosierwalzen drückt das Erntegut die untere Walze in der Kulissenführung nach hinten. Der Bewegungssensor stoppt den Kratzbodenvorschub, sodass die Dosierwalzen störungsfrei anlaufen können.





Die Ladeautomatik

Optional kann der Kratzboden zur Entlastung des Fahrers über Sensoren aktiviert und gesteuert werden. Beim Ladevorgang misst ein Sensor den Druck auf die Stirnwand (Bild links). Ein weiterer Sensor registriert an der Stirnwand über die Auslenkung der Pendelklappe das Volumen (Bild rechts). Sind die vorgewählten Werte erreicht, wird der Kratzboden automatisch gestartet. Je nach Futterart kann man die beiden Sensoren auch einzeln nutzen.

Beide Sensoren in Aktion

Die automatisch geregelte Kratzbodengeschwindigkeit der PowerLoad passt sich der Belastungshöhe des Vorpres-Sensors an. Das sorgt für eine gleichmäßige Auslastung des Ladewagens und eine bestmögliche Futterqualität. Die Zielwerte sind über das Bedienterminal vom Schlepper aus einstellbar.

Die KRONE Bordelektronik und Bedienterminals

Übersichtlich und strukturiert



Alpha Bedieneinheit

Zur Grundausstattung der AX Ladewagen gehört die Medium-Bordelektronik inklusive Alpha-Bedieneinheit. Damit lässt sich beispielsweise Pick-up, Knickdeichsel, Kratzboden und Rückwand betätigen.



Das DS 500 Terminal

Das kompakte DS 500 Terminal verfügt über ein 5,7"-Farbdisplay. Die Bedienung erfolgt wahlweise über die 12 Funktionstasten, per Touchscreen oder mithilfe des Scrollrads auf der Rückseite. Die Verwendung eines optionalen Joysticks macht die Bedienung noch komfortabler.



ISOBUS-Terminals CCI 800 und CCI 1200

Bei den ISOBUS-Terminals CCI 800 und CCI 1200 sorgt ein 8" bzw. 12" großer Touchscreen mit Farbdisplay für höchsten Komfort. Neben der Hauptfunktion auf maximaler Größe werden gleichzeitig weitere Funktionen im Mini-Viewer angezeigt. Zusätzlich können diese Terminals mit Kameras und AUX-Joysticks kombiniert werden.



SmartConnect Solar – die digitale Rütteluhr

Mit SmartConnect Solar lassen sich Maschinen in Echtzeit digital vernetzen. Die autarke Telemetrieinheit erfasst automatisch Standort, Streckenverlauf und Betriebsstunden – herstellerunabhängig und völlig autark dank Solarpanel und Akku. Bei Transportfahrzeugen kann durch die Montage an der Heckklappe auch die Anzahl der Fuhren erfasst werden. So stehen alle relevanten Daten für eine transparente und faire Abrechnung zur Verfügung – ideal für die Vermietung oder den Einsatz im Lohnbetrieb.

Alles im Fokus

- **Komfortable, einfache und intuitive Bedienung**
- **ISOBUS-kompatibel**

Die KRONE Bordelektronik in der Medium- und Komfort-Ausführung vereinfacht, verbessert und beschleunigt die Arbeit mit dem AX Ladewagen deutlich. Für die unterschiedlichen Aufgabenstellungen stehen verschiedene Bedienterminals zur Verfügung.

Technische Daten



		AX 250 L	AX 250 D	AX 280 L	AX 280 D	AX 310 L	AX 310 D
Fassungsvermögen	ca. m ³	25	25	28	28	31	31
Pick-up-Arbeitsbreite (nach DIN 11220)	ca. m	1,80	1,80	1,80	1,80	1,80	1,80
Schneidaggregat Schnittlänge mit 16/32 Messern	ca. mm	90/45	90/45	90/45	90/45	90/45	90/45
Dosierwalzen Serie/Option	Anzahl	-	2/3	-	2/3	-	2/3
Leistungsbedarf	ca. kW/PS	59/80	59/80	66/90	66/90	74/100	74/100
Länge	ca. m	8,10	8,85	8,80	9,60	8,80	9,60
Breite*	ca. m	2,46-2,58	2,46-2,58	2,46-2,79	2,46-2,79	2,58-2,79	2,58-2,79
Höhe*	ca. m	3,50-3,64	3,50-3,64	3,60-3,65	3,60-3,65	3,87-3,88	3,87-3,88
Plattformhöhe	ca. m	1,30	1,30	1,30	1,30	1,30	1,30
Spurbreite (mit Lenkachse und Medium-Bedienung)	ca. m	1,95	1,95	1,95 (2,00)	1,95 (2,00)	1,95 (2,00)	1,95 (2,00)
Zulässige Deichselstützlasten (Oben- / Untenanhängung)	t	2/3	2/3	2/3	2/3	2/3	2/3
Achslasten	t	10/13/16	10/13/16	16	16	16	16
Bereifung							
500/50-17 14 PR		Serie	Serie				
620/40 R 22,5		optional	optional	Serie	Serie	Serie	Serie
710/40 R 22,5				optional	optional	optional	optional
Lade-/Abladezeit	ca. Min.	5-8/1,5	5-8/3	6-9/2	6-9/3	7-10/2,5	7-10/3,5
Bodenfreiheit	ca. m	0,62	0,62	0,62	0,62	0,62	0,62

Die technischen Daten können ausstattungsbedingt abweichen.



Maschinenfabrik Bernard KRONE GmbH & Co. KG
Heinrich-Krone-Straße 10
D-48480 Spelle
Telefon: +49 (0) 5977 935-0
info.ldm@krone.de | www.krone-agriculture.com

Ihr KRONE Vertriebspartner